

Chromebook 11 3189

Quick Start Guide

Snelstartgids

Guide d'information rapide

Schnellstart-Handbuch

Guida introduttiva rapida



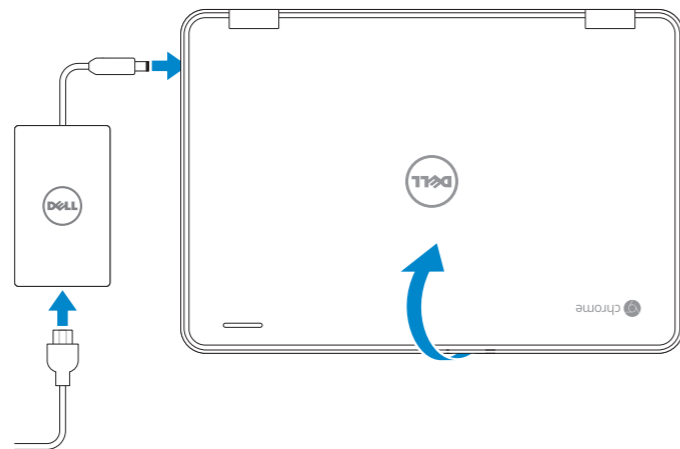
1 Connect the power adapter and open the display to turn on your computer

Sluit de netwerkadapter aan en open het beeldscherm om uw computer in te schakelen

Brancher l'adaptateur d'alimentation et ouvrir l'écran pour mettre l'ordinateur sous tension

Schließen Sie den Netzadapter an und öffnen Sie den Bildschirm, um den Computer einzuschalten

Collegare l'adattatore di alimentazione e aprire lo schermo per attivare il computer



2 Finish Chromebook setup

Voltooi de Chromebook-setup | Terminer la configuration du Chromebook
Chromebook-Setup abschließen | Terminare l'installazione di Chromebook



Connect to your network

Maak verbinding met uw netwerk
Se connecter à un réseau
Mit dem Netzwerk verbinden
Connettere alla rete



Wait for update to finish

Wacht tot de update is voltooid
Attendre la fin de la mise à jour
Warten, bis die Aktualisierung abgeschlossen ist
Attendere il termine dell'aggiornamento

NOTE: Your computer will restart after Google update.

N.B.: Uw computer zal opnieuw worden opgestart nadat Google is bijgewerkt.

REMARQUE : l'ordinateur redémarrera après la mise à jour de Google.

ANMERKUNG: Nach der Google-Aktualisierung wird der Computer neu gestartet.

N.B.: dopo l'aggiornamento Google il computer si riavvierà.



Sign in to your Google account or create a new account

Meld u aan bij uw Google-account of maak een lokale account aan

Se connecter à un compte Google ou créer un nouveau compte

Melden Sie sich bei Ihrem Google-Konto an oder erstellen Sie ein neues Konto
Effettuare l'accesso al proprio account Google oppure creare un nuovo account

3 Register Chromebook

Registreer Chromebook | Enregistrer le Chromebook
Chromebook registrieren | Registrarsi su Chromebook



[Dell.com/support/registration](https://www.dell.com/support/registration)

For details on your Dell Limited Hardware Warranty and any service contracts you purchased (as detailed in your invoice), please visit the links below:

Ga naar de onderstaande links voor informatie over uw beperkte hardwaregarantie van Dell en servicecontracten die u hebt gekocht (zoals aangegeven op uw factuur):

Pour plus de détails sur votre Garantie matérielle limitée Dell et autres contrats de service auxquels vous avez souscrit (comme il est précisé dans la facture), veuillez cliquer sur les liens ci-dessous :

Details zur eingeschränkten Dell Hardwaregarantie und allen erworbenen Serviceverträgen (wie auf Ihrer Rechnung angegeben) finden Sie unter folgenden Links:

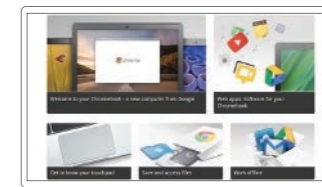
Per dettagli sulla garanzia hardware limitata Dell e su tutti i contratti di servizio acquistati (come specificato nella fattura), visitare il link di seguito:

Dell Limited Hardware Warranty: [Dell.com/warranty](https://www.dell.com/warranty)

Dell Consumer Service Contracts: [Dell.com/servicecontracts](https://www.dell.com/servicecontracts)

Explore resources

Verken de hulpbronnen | Explorer les ressources
Ressourcen kennenlernen | Esplorare risorse



Get started

Aan de slag
Commencer
Erste Schritte
Inizio

Help Center

Helpcentrum | Centre d'assistance
Hilfcenter | Centro di supporto

Community

Gemeenschap | Communauté
Community | Community

Business and education

Werknemers en studenten | Affaires et éducation
Wirtschaft und Bildung | Business e formazione

Dell Chromebook

Dell Chromebook | Dell Chromebook
Dell Chromebook | Dell Chromebook

Product support and manuals

Productondersteuning en handleidingen
Assistance produits et manuels
Produktsupport und Handbücher
Supporto prodotto e manuali

Contact Dell

Contact opnemen met Dell | Contacter Dell
Kontaktaufnahme mit Dell | Contattare Dell

Regulatory and safety

Regelgeving en veiligheid | Réglementations et sécurité
Sicherheitshinweise und Zulassungsinformationen
Normative e sicurezza

Regulatory model

Beschreven model | Modèle réglementaire
Muster-Modellnummer | Modello normativo

Regulatory type

Beschreven type | Type réglementaire
Muster-Typnummer | Tipo di conformità

Computer model

Computermodel | Modèle de l'ordinateur
Computermodell | Modello computer

support.google.com/chromebook

chromebook.com/community

support.google.com/chrome/a/

chromebook.com/dell

Dell.com/support

Dell.com/support/manuals

Dell.com/contactdell

Dell.com/regulatory_compliance

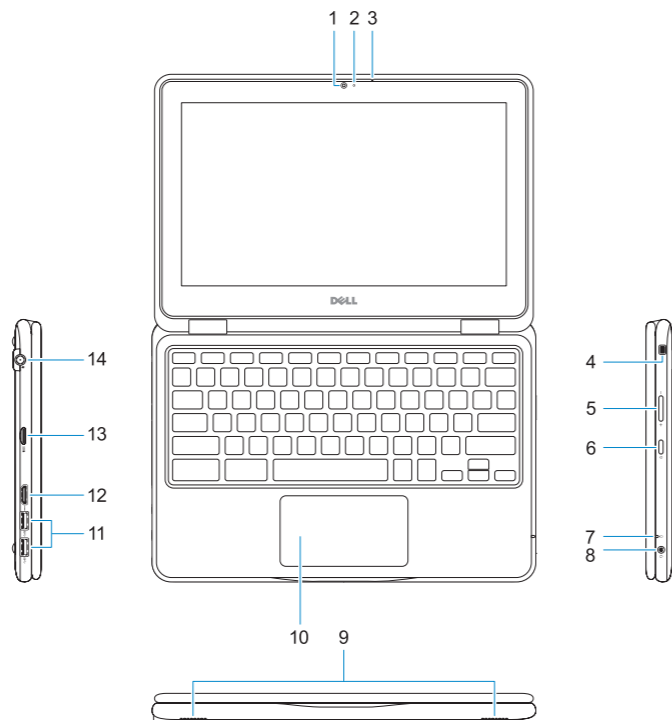
P26T

P26T001

Chromebook 11 3189

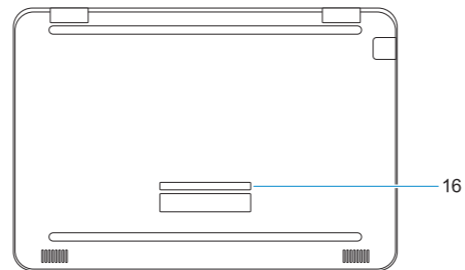
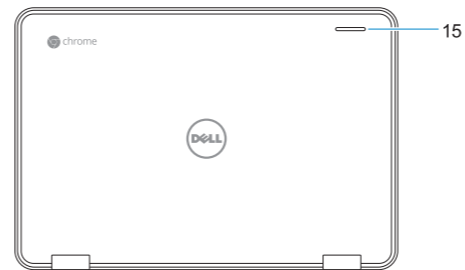
Features

Kenmerken | Caractéristiques | Funktionen | Funzioni



1. Camera
2. Camera status light
3. Microphone
4. Noble wedge lock slot
5. Volume control button
6. Power button
7. Battery status light
8. Universal audio jack
9. Speakers
10. Touchpad

11. USB 3.0 ports
12. HDMI port
13. microSD card reader
14. Power connector port
15. Dell Activity Light
16. Service tag label



1. Camera
2. Camera-statuslampje
3. Microfoon
4. Sleuf voor Nobel Wedge-kabelslot
5. Volumeknoppen
6. Aan-uitknop
7. Batterijstatuslampje
8. Universele audioaansluiting
9. Luidsprekers
10. Toetsenblok

11. USB 3.0-poorten
12. HDMI-poort
13. microSD-kaartlezer
14. Netadapterpoort
15. Dell-activiteitslampje
16. Servicetaglabel

1. Webcam
2. Voyant d'état de la webcam
3. Microphone
4. Emplacement pour verrou Noble
5. Bouton de contrôle du volume
6. Bouton d'alimentation
7. Voyant d'état de la batterie
8. Prise jack audio universelle
9. Haut-parleurs
10. Pavé tactile

11. Ports USB 3.0
12. Port HDMI
13. Lecteur de cartes microSD
14. Port du connecteur d'alimentation
15. Voyant d'activité Dell
16. Étiquette du numéro de service

1. Kamera
2. Kamerastatusanzeige
3. Mikrofoon
4. Nobel Wedge-Sicherheitschlosseinschub
5. Tasten zur Lautstärkeregelung
6. Betriebsschalter
7. Akkuzustandsanzeige
8. Universelle Audiobuchse
9. Lautsprecher

10. Touchpad
11. USB 3.0-Anschlüsse
12. HDMI-Anschluss
13. MicroSD-Kartenleser
14. Netzanschluss-Port
15. Dell-Aktivitätsanzeige
16. Service-Tag-Etikett

1. Fotocamera
2. Indicatore di stato della fotocamera
3. Microfono
4. Slot blocco Noble Wedge
5. Pulsante di controllo del volume
6. Accensione
7. Indicatore di stato della batteria
8. Spinotto audio universale
9. Altoparlanti
10. Touchpad
11. Porte USB 3.0
12. Porta HDMI
13. Lettore scheda microSD
14. Porta connettore di alimentazione
15. Indicatore di attività Dell
16. Etichetta Numero di servizio



0WC22NA00



Printed in China.
2016-12